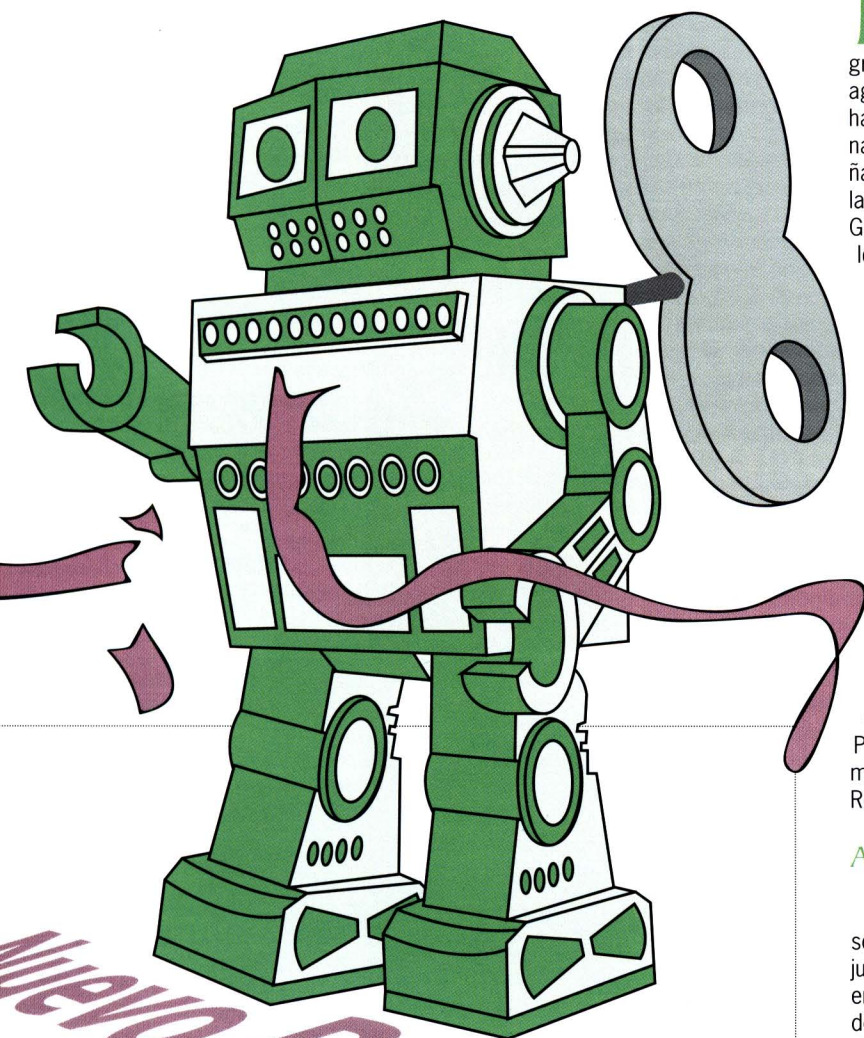


Importación de juguetes rompe récord: habría crecido 26% en 2006



La campaña de venta de juguetes de 2006 ha sido la más dinámica de los últimos años. Las importaciones se adelantaron y las ventas se han realizado en doce centros comerciales con gran afluencia de público que ha sido suficiente para agotar el stock de los comerciantes. Este escenario ha sido posible gracias a que una de cada tres personas visitó más de un centro comercial en esta campaña navideña. Tal ha sido la afluencia de público que, en la primera semana de diciembre, el Mercado Central y Gamarra ya soportaron 400 mil compradores diarios, lo que garantizó el éxito de la campaña.

Este auspicioso inicio elevó el crecimiento de 10 a 30% con respecto del año 2005, estimulado por el fortalecido impulso que ha experimentado el consumo de los peruanos gracias al mayor acceso al crédito, a la elevación del monto de las remesas que ingresan al país y al renovado optimismo por la situación económica que experimentamos.

La principal característica de esta campaña ha sido el adelanto de las importaciones, lo que ha permitido que se registrasen compras desde la segunda quincena de noviembre. Esto ha presionando a los comerciantes a renovar sus stocks y a generar ofertas especiales para aprovechar este fenómeno, sobre todo en los nueve principales centros comerciales de la capital: Mega Plaza, Jockey Plaza, Plaza San Miguel, Larcomar, Sur Plaza Boulevard, Primavera Park Plaza, Gamarra, Mercado Central y Mesa Redonda.

Adelanto de las importaciones

El anticipo de la campaña navideña de juguetes se constata en el adelanto en el ingreso al país de los juguetes importados, los cuales suelen concentrarse en el último trimestre, con una tendencia claramente descendente hacia la tercera y cuarta semana de diciembre. Sin embargo, el monto de lo importado en el tercer trimestre fue superior en 34% al registrado en el año 2005 y ya las cifras preliminares de noviembre indicaban que se había superado en 11% al total impor-

tado en todo el año 2005. Si a este resultado preliminar se le suma un pronóstico conservador de importaciones por 7 millones de dólares para el mes de diciembre, se habría logrado un crecimiento de 26% al finalizar el año.

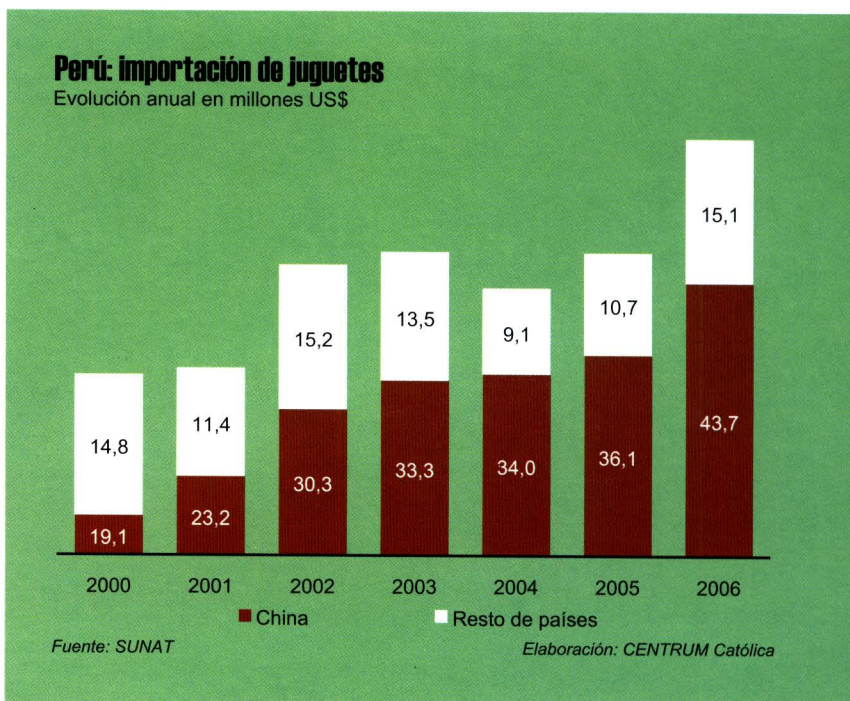
Respecto de los países proveedores, China es y seguirá siendo el principal abastecedor de juguetes importados en el Perú. Año tras año, sus productos han logrado aumentar su penetración en el mercado peruano, sobre todo en el periodo agosto-diciembre que es cuando llega más de la mitad de las importaciones de juguetes chinos. Este comportamiento ha permitido cerrar el año 2006 con un monto total de 43 millones de dólares de importaciones de juguetes chinos. Esta cifra era, cinco años antes, aproximadamente solo la mitad y en la actualidad representa más del 80% del total importado. De continuar fortaleciéndose esta tendencia, China se convertirá, en la práctica, en el único proveedor de juguetes importados en el Perú.

La posición de China en nuestro país es el reflejo de su posición internacional, pues posee una cuota del 75% del mercado mundial. Tiene como principales clientes a Estados Unidos, Europa y Japón. Se debe destacar que la producción china de juguetes está valorada en 6.250 millones de dólares anuales, la cual es elaborada por, aproximadamente, ocho mil fábricas.

Tomando como referencia las importaciones y un margen de comercialización conservador que, sin embargo, puede superar fácilmente el 50%, se estima que, en el Perú, el consumo anual per cápita de juguetes es de 8,2 dólares. Esta estimación resulta alentadora si se compara con los 4,8 dólares que se registraban hace cinco años, pero es significativamente inferior frente a los 34 dólares que se tiene como promedio mundial. En el caso de China, el consumo per cápita de juguetes es de solo 3,6 dólares, situación que hace que en la actualidad los empresarios chinos dirijan sus esfuerzos al mercado local, el cual estiman es de 280 millones de niños y adolescentes que, en un futuro cercano, podría alcanzar los 3.000 millones de dólares de ventas.

Importación por empresas

La importancia de la campaña navideña y la esperanza de lograr altos márgenes en un corto periodo motivan a empresas y personas naturales a realizar importaciones de juguetes. En noviembre ya se registraban más de 1.000 importadores, de los cuales solo 412 superaban los 10 mil dólares en mercadería y 80 remontaban los 100 mil dólares. Los grandes importadores, es decir aquellos que superan los 500 mil dólares, son solo 13. Un hecho destacable es que el 21% de las importaciones registradas hasta noviembre se concentraban en dos tiendas por departamentos (7,8%) y



que tres compañías manejan los supermercados más grandes del país (13,8%). También es importante precisar que el mercado de juguetes es uno de los más golpeados por el contrabando y por la piratería; de acuerdo con la Sociedad Nacional de Industria estos bordearían los 18,4 millones de dólares. Si bien es cierto que las cifras de importaciones son un referente bastante preciso del comportamiento del mercado, las distorsiones que genera el comercio al margen de la ley afectan de manera distinta a los diversos rubros de juguetes.

El servicio de Información Estratégica y Económica de Mercados (IEEM) evalúa periódicamente los principales mercados con el fin de facilitar información precisa y oportuna para la toma de decisiones empresariales. <ieem@pucp.edu.pe>.